

Themabijeenkomsten voor Koplopers & Erfbetreders & Beleidsmedewerkers & andere betrokkenen

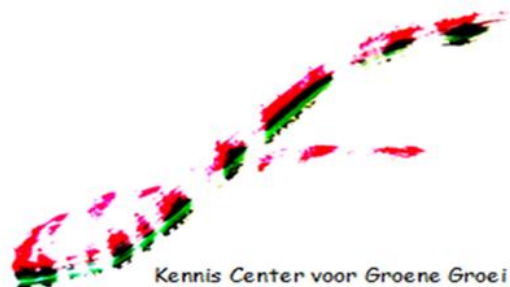
Leercyclus

Naar emissieloze vitale landbouw

Webinar 6 jan 2025

INTEGRATED NUTRIENT MANAGEMENT

Emissiereductie en circulariteit bewerkstelligen en bewijzen



Elsewine
Rietveld



Doel van deze webinars: snel oplossen stikstofcrisis

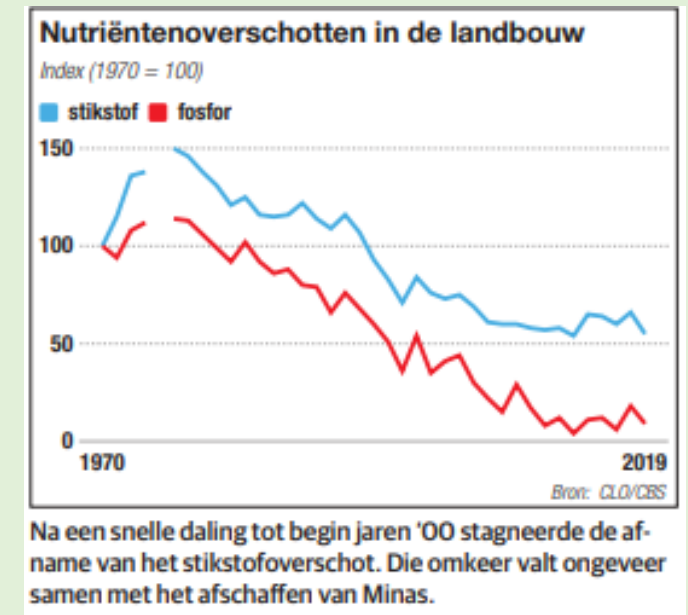
1. Laaghangend en hoger hangend fruit



2. Eenheid in voorlichting



3 Snel invoeren ASB



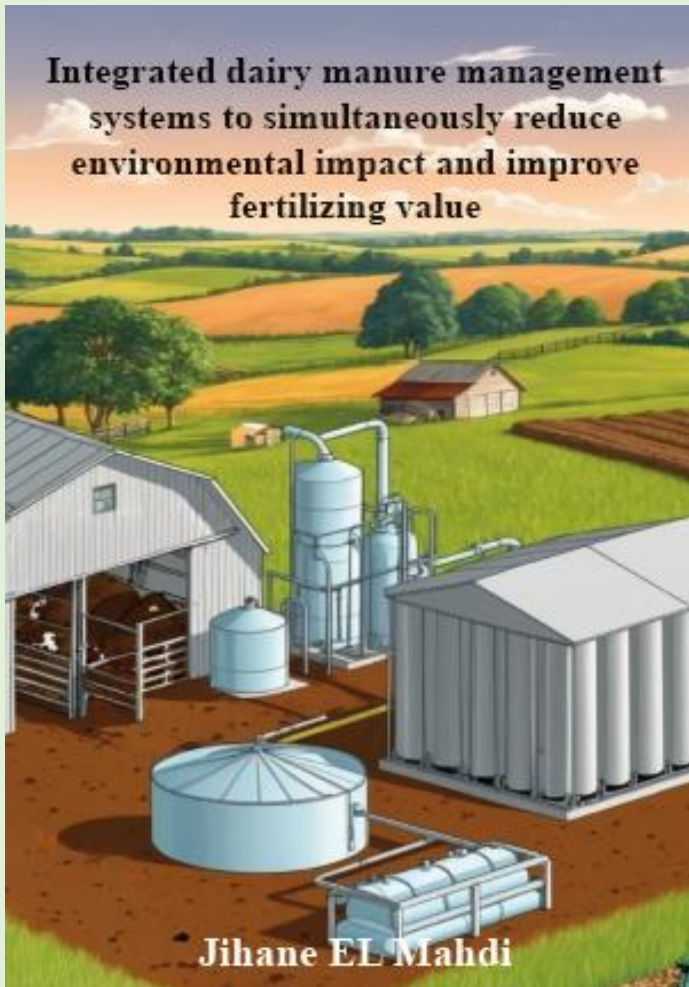
>65 Webinars

2020-2025

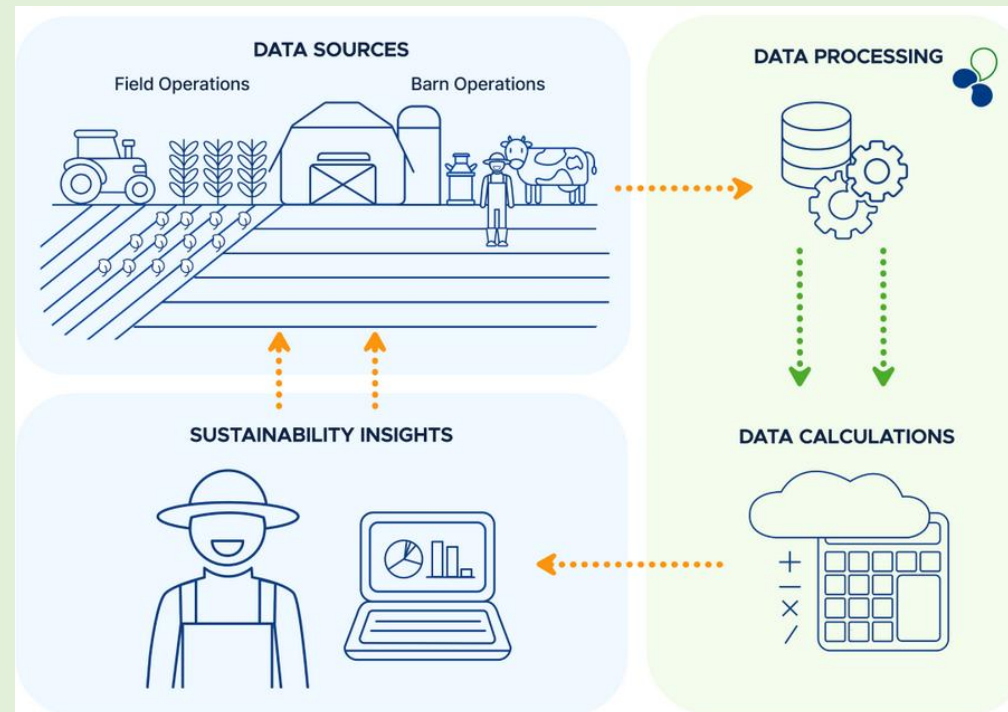
*Onderbouwing emissiereductie van 50% is mogelijk in 2030 door benutting laaghangend en hogerhangend fruit
Welk beleid hoort daar bij? Afrekenbare StoffenBalans (ASB)*

DOEL VAN DIT WEBINAR : KENNISOVERDRACHT AANGAANDE

- 1 Forse emissiereductie mogelijk door *integrated dairy manure management*
- 2 Dat levert gelijktijdig veel fossielvrije meststoffen : ROUTEKAART van topsector Agri& Food
- 3 Doorbraakinnovatie van John Deere & DeLaval ten behoeve van het opstellen van de ASB



John Deere and DeLaval launch groundbreaking Milk Sustainability Center



Combining farm land & dairy data in one tool

MSC automates data flows for most popular field and milking equipment to minimize manual data collection and entry.

ROUTE- EN KANSENKAART FOSSIELVRIJE MESTSTOFFEN IN DE NEDERLANDSE LAND- EN TUINBOUW IN 2035

Een Nederlandse land- en tuinbouw op basis van fossielvrije meststoffen in 2035, waarbij gebruik van fossiele meststoffen uit primaire grondstoffen met een lineair gebruik vervangen zijn voor circulaire alternatieven. Deze stap vormt een integraal onderdeel van de klimaatplan en draagt daarnaast bij aan een lagere afhankelijkheid van fossiele importstromen en versterkt daarmee de geopolitieke positie. De focus ligt op een routekaart fossielvrije meststoffen voor heel Nederland binnen een Europese context waarbij een gelijk economisch speelveld de basis vormt en de milieu impact wordt geminimaliseerd.

